

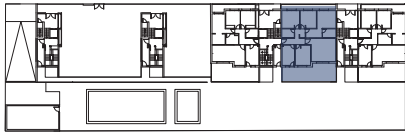
PLANTA BAJA ESCALERA 3 VIVIENDA TIPO A

Cuarte de Huerva. Unidad de ejecución 3

ARQUITECTOS
GA-domo arquitectura, SLP
J. Enrique Guiral Diago

CARACTERÍSTICAS

C/Monasterio de Siresa



Superficie útil **114,75 m²**

1. Recibidor	5,80m ²
2. Salón-comedor	29,55m ²
3. Cocina	9,95m ²
4. Baño 1	5,05m ²
5. Pasillo	3,55m ²
6. Dormitorio 1	13,65m ²
7. Vestidor	5,65m ²
8. Baño 2	4,40m ²
9. Dormitorio 2	11,65m ²
10. Dormitorio 3	13,50m ²
11. Dormitorio 4	12,00m ²
12. Terraza 1	17,75m ²
13. Terraza 2	14,95m ²



Este plano podrá estar sujeto a modificaciones por imposiciones técnicas legales puestas de manifiesto durante la ejecución de las obras. El plano y mobiliario no es contractual sino meramente decorativo. Los materiales, colores y sanitarios son orientativos.