

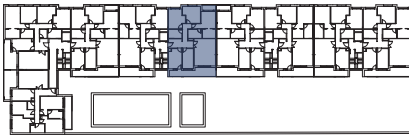
# PLANTA 1-4 ESCALERA 2 VIVIENDA TIPO A

Cuarte de Huerva. Unidad de ejecución 3

ARQUITECTOS  
GA-domo arquitectura, SLP  
J. Enrique Guiral Diago

## CARACTERÍSTICAS

C/Monasterio de Siresa



### Superficie útil

104,55 m<sup>2</sup>

1. Recibidor	8,30m <sup>2</sup>
2. Salón-comedor	21,10m <sup>2</sup>
3. Cocina	9,70m <sup>2</sup>
4. Baño 1	4,75m <sup>2</sup>
5. Pasillo	3,95m <sup>2</sup>
6. Dormitorio 1	12,65m <sup>2</sup>
7. Vestidor	5,00m <sup>2</sup>
8. Baño 2	5,05m <sup>2</sup>
9. Dormitorio 2	12,00m <sup>2</sup>
10. Dormitorio 3	12,85m <sup>2</sup>
11. Dormitorio 4	9,20m <sup>2</sup>
12. Terraza 1	14,50m <sup>2</sup>
13. Terraza 2	2,85m <sup>2</sup>



Este plano podrá estar sujeto a modificaciones por imposiciones técnicas legales puestas de manifiesto durante la ejecución de las obras. El plano y mobiliario no es contractual sino meramente decorativo. Los materiales, colores y sanitarios son orientativos.