

PLANTA 1-4 ESCALERA 2 VIVIENDA TIPO B

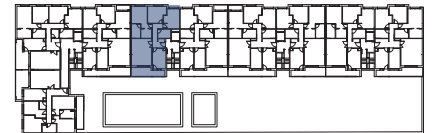
Cuarde de Huerva. Unidad de ejecución 3

ARQUITECTOS
GA-domo arquitectura, SLP
J. Enrique Guiral Diago



CARACTERÍSTICAS

C/Monasterio de Siresa



Superficie útil **92,45 m²**

1. Recibidor	4,95m ²
2. Salón-comedor	20,15m ²
3. Cocina	10,00m ²
4. Baño 1	4,60m ²
5. Pasillo	4,10m ²
6. Dormitorio 1	14,15m ²
7. Vestidor	3,80m ²
8. Baño 2	5,20m ²
9. Dormitorio 2	12,55m ²
10. Dormitorio 3	12,95m ²
11. Terraza 1	11,40m ²



Este plano podrá estar sujeto a modificaciones por imposiciones técnicas legales puestas de manifiesto durante la ejecución de las obras. El plano y mobiliario no es contractual sino meramente decorativo. Los materiales, colores y sanitarios son orientativos.