

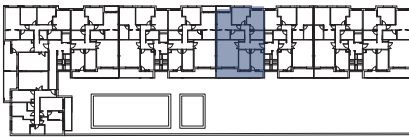
PLANTA 1-4 ESCALERA 3 VIVIENDA TIPO B

Cuarte de Huerva. Unidad de ejecución 3

ARQUITECTOS
GA-domo arquitectura, SLP
J. Enrique Guiral Diago

CARACTERÍSTICAS

C/Monasterio de Siresa



Superficie útil **104,55 m²**

1. Recibidor	8,30m ²
2. Salón-comedor	21,10m ²
3. Cocina	9,70m ²
4. Baño 1	4,75m ²
5. Pasillo	3,95m ²
6. Dormitorio 1	12,65m ²
7. Vestidor	5,00m ²
8. Baño 2	5,05m ²
9. Dormitorio 2	12,00m ²
10. Dormitorio 3	12,85m ²
11. Dormitorio 4	9,20m ²
12. Terraza 1	14,50m ²
13. Terraza 2	2,85m ²



Este plano podrá estar sujeto a modificaciones por imposiciones técnicas legales puestas de manifiesto durante la ejecución de las obras. El plano y mobiliario no es contractual sino meramente decorativo. Los materiales, colores y sanitarios son orientativos.