

# PLANTA ÁTICO ESCALERA 1 VIVIENDA TIPO A

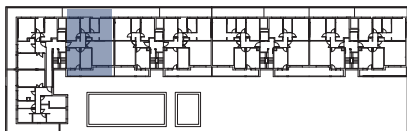
Cuarte de Huerva. Unidad de ejecución 3

ARQUITECTOS  
GA-domo arquitectura, SLP  
J. Enrique Guiral Diago



## CARACTERÍSTICAS

C/Monasterio de Siresa



Superficie útil

86,10 m<sup>2</sup>

1. Recibidor	9,05m <sup>2</sup>
2. Salón-comedor	21,10m <sup>2</sup>
3. Cocina	9,75m <sup>2</sup>
4. Baño 1	4,70m <sup>2</sup>
5. Pasillo	1,60m <sup>2</sup>
6. Dormitorio 1	15,25m <sup>2</sup>
7. Baño 2	4,70m <sup>2</sup>
8. Dormitorio 2	10,65m <sup>2</sup>
9. Dormitorio 3	9,30m <sup>2</sup>
10. Terraza 1	12,35m <sup>2</sup>
11. Terraza 2	18,40m <sup>2</sup>



Este plano podrá estar sujeto a modificaciones por imposiciones técnicas legales puestas de manifiesto durante la ejecución de las obras. El plano y mobiliario no es contractual sino meramente decorativo. Los materiales, colores y sanitarios son orientativos.