

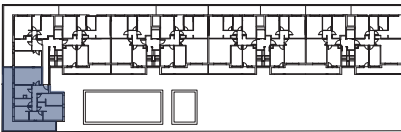
PLANTA ÁTICO ESCALERA 1 VIVIENDA TIPO C

Cuarte de Huerva. Unidad de ejecución 3

ARQUITECTOS
GA-domo arquitectura, SLP
J. Enrique Guiral Diago

CARACTERÍSTICAS

C/Monasterio de Siresa



Superficie útil	83,15 m ²
1. Recibidor	1,65m ²
2. Salón-comedor	23,10m ²
3. Cocina	8,70m ²
4. Baño 1	4,10m ²
5. Pasillo	4,10m ²
6. Dormitorio 1	14,20m ²
7. Dormitorio 2	10,50m ²
8. Dormitorio 3	11,50m ²
9. Baño 2	5,30m ²
10. Terraza 1	38,30m ²



Este plano podrá estar sujeto a modificaciones por imposiciones técnicas legales puestas de manifiesto durante la ejecución de las obras. El plano y mobiliario no es contractual sino meramente decorativo. Los materiales, colores y sanitarios son orientativos.